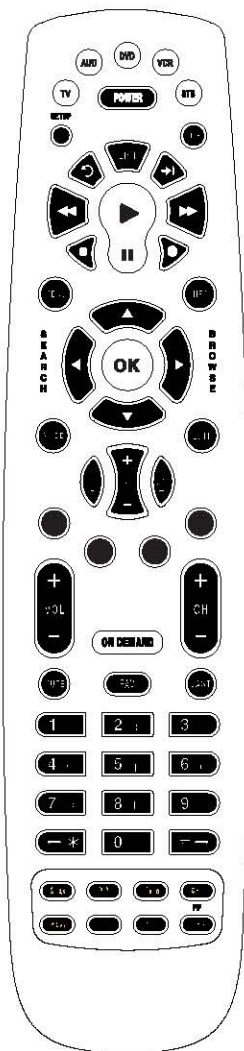


# POTENZA ST

## REMOTE CONTROL USER'S GUIDE CONTROL REMOTO: GUÍA DEL USUARIO



# Getting Started

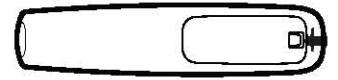
## Primeros Pasos



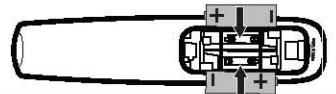
Note/Nota:

Make sure all home theater equipment is ON before starting remote control setup. Asegúrese de que todo el equipo de cine en casa (home theater) esté ENCENDIDO (ON) antes de comenzar la configuración del control remoto.

- 1 Remove battery cover.  
Retirer le couvercle du compartiment à piles.



- 2 Insert 2 AA batteries. Match the + and - marks.  
Insérer deux piles AA. Observer la polarité (+, -) des piles.



- 3 Replace battery cover.  
Remettre le couvercle.



Tip/Consejo:

The Mode Key will blink 5 times with each key-press when batteries need replacement. La tecla de Modo parpadeará 5 veces con cada pulsación de tecla cuando sea necesario reemplazar las pilas.

## Setup Method A:

## Popular Brands

## Configuración - Método A:

## Marcas famosas

- 1 Press and hold SETUP until mode key blinks twice.

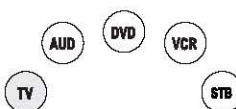
Presione y mantenga presionada la tecla SETUP (Configurar) hasta que la tecla de modo parpadee dos veces.

SETUP



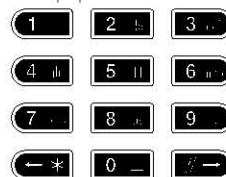
- 2 Press the mode key for device you wish to setup. The mode key stays lit.

Presione la tecla de modo para el equipo que desee configurar. La tecla de modo permanece encendida.



- 3 Find your device and brand from the charts below and note the DIGIT key assigned to your brand. Press and hold down the DIGIT key for your device/brand.

Busque su equipo y marca en las tablas que figuran a continuación y observe el código de DÍGITO (Digit) asignado a su marca. Presione y mantenga presionada la tecla DIGIT (DÍGITO) que corresponda a su equipo/marca.



- 4 Let go of the key when **your device turns off**. Setup for that device is complete.

Suelte la tecla cuando su equipo se apague. La configuración para ese equipo se ha completado.

2 BLINKS = SUCCESS  
1 LONG BLINK = FAILURE  
2 PARPADEOS = CORRECTA  
1 PARPADEO LARGO = INCORRECTA



Tip/Consejo:

If your brand does not appear in the brand chart, perform setup using either DIRECT CODE ENTRY or CODE SEARCH.


Si la marca que utiliza no aparece en la tabla de marcas, realice la configuración utilizando ya sea ENTRADA DIRECTA DE CÓDIGO O BÚSQUEDA DE CÓDIGO.

DIGIT Número	TV	DIGIT Número	DVD/VCR	DIGIT Número	Audio
1	Insignia	1	Insignia	1	Bose
2	LG	2	LG	2	Denon
3	Panasonic	3	Panasonic	3	LG
4	Philips / Magnavox	4	Philips / Magnavox	4	Onkyo
5	Samsung	5	RCA	5	Panasonic
6	Sanyo	6	Samsung	6	Philips
7	Sharp	7	Sharp	7	Pioneer
8	Sony	8	Sony	8	Samsung
9	Vizio	9	Toshiba	9	Sony
0	Westinghouse	0	Vizio	0	Yamaha

Configuración - Método B:

Configuración del Control de TV utilizando Entrada Directa de Código

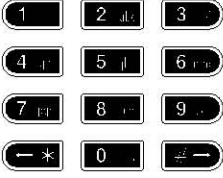
**1** Press the TV mode key.  
Presione la tecla de modo TV.



**2** Press and hold SETUP until TV mode key blinks twice.  
Presione y mantenga presionada la tecla **SETUP** hasta que el modo TV parpadee dos veces.



**3** Enter 1st TV code for your TV brand from the code list.  
Ingrese el primer código de TV que corresponda a la marca de su TV de la lista de códigos.



**4** Press the power button to test TV control. If the TV turns off, setup is complete.  
Presione el botón de encendido/apagado para probar el control del Televisor. Si el televisor se apaga, la configuración se ha completado.



**5** If the TV does not turn off, repeat process using the next code for your TV brand.  
Si el televisor no se apaga, repita el proceso utilizando el próximo código para la marca de su TV.



Codes: TV

Acer	1339
Admiral	0093, 0463
Advent	1570
Affinity	3716, 3717
Aiko	0092
Aiwa	1362
Akai	0812, 1675, 0702, 0765, 1385
America Action	0180
Anam	0180
Anam	0180
AOC	1589, 2087, 1365, 1590, 2014, 2479, 3707, 3720
Aomni	1623
Apex Digital	2397, 0748, 0879, 0765, 1217
Astar	1548, 1738
Audiovox	1546, 0451, 0180, 0092, 1276, 1766, 1769, 1865, 1868, 2121, 2413, 3065,
Auria	2087, 2277
Aventura	0171
Bell & Howell	0154
Berkshire	0047
Bradford	0180
Broksonic	0463, 1938
Candle	0056
Carver	0054
Celebrity	0000
Celera	0765
Champion	1362
Changhong	0765
Citizen	0060, 0092, 0056
Coby	3478, 3627, 2315, 2344, 2306, 2314, 2326, 2338, 2345, 2347, 2348, 2560, 3629, 1538
Commercial Solutions	1447, 0047
Concerto	0056
Contec	0180
Craig	0180, 3423
Crosley	0054, 0000
Crown	0180
Curtis	2397, 3577, 2352, 2466, 2855, 3228, 1326
Curtis Mathis	0702, 0054, 0093, 0060, 0047, 0154, 0451, 0145, 0056, 1347, 1959
CXC	0180
Cytron	1326
Daewoo	1661, 0661, 0092, 0154, 0145
Dell	1264, 1080, 1863, 2491
Denon	0145
Digital Lifestyles	1765
Disney	1665, 1892
Dumont	0017
Durabrand	0178, 0171, 0463, 0180, 1665
Dynex	2049, 1463, 1785, 1810, 2184
Electric Mirror	3166
Electrobrand	0000
Electrograph	1755, 1623
Electrohome	0463, 1570, 1670
Element	1886, 1687, 2183, 2964, 3559
Elite	1457
Emerson	1864, 1394, 1886, 0171, 0178, 0154, 0451, 0463, 0180, 1661, 1913, 1944, 1963, 2183, 2776, 3559
Emprex	1765
Envision	1589, 2087, 1365, 2014
Epson	1122
ESA	0812, 0171, 1944, 1963
Fisher	0154, 1362
Fluid	2964
Fujitsu	0809
Funai	0000, 0178, 0180, 1271, 1904, 1963
Gateway	1756, 1755
GE	1447, 0178, 0047, 0051, 0451, 0765, 1347, 1547
GFM	1864, 1886, 0171, 1665, 1963
Gibraltar	0017
GoVideo	1823, 1831
Goldstar	0178, 0056

GPX	3196
Grumpy	0180
Haier	1753, 1749, 2309, 1748, 3382, 3382, 1570, 2298
Hallmark	0178
Hanspree	1348, 1351, 2786
Harley Davidson	1904
Harmon/Kardon	0054
Harvard	0180
Havermy	0093
Hello Kitty	0451, 2776
Hewlett Packard	1642
Hisense	3519, 2183, 0748, 1314, 1660, 2098
Hitachi	1643, 0145, 1145, 0056, 0679, 1576, 1904, 2756
Ilo	1394, 1463, 1286, 1665, 1684, 1990
Infinity	0054
Initial	1990
Insignia	2049, 1641, 1326, 1564, 1423, 2002, 1785, 1892, 2184, 2417, 2751, 0171, 0463, 2088, 1963, 1660, 1517, 1385
Inteq	0017
iSymphony	3094, 3118, 3382
JBL	0054
JCB	0000
JCM	2256
Jensen	1326, 2541
JVC	1774, 1601, 2271, 2264, 0053, 0650, 0463, 0731, 1253, 1670, 1923, 2321
KDS	1498, 1687
KEC	0180
KLH	0765
Konka	1385, 1831
KTV	0180
Lasonic	3198
LG	1423, 2731, 2358, 2424, 0178, 3397, 1265, 2834, 2098, 2612, 0017
Lloyd's	1904
LodgingStar	3147
Luxman	0056
LXI	0156, 0054, 0178, 0047, 0154
MAG	1498, 1687
Magnasonic	1913
Magnavox	1867, 1454, 1455, 2597, 2372, 1866, 0054, 0171, 0706, 1365, 1904, 1913, 1944, 1963, 1990, 2902, 3708, 1755, 0051
Marantz	1454, 0054, 1398
Matsushita	0250, 0650
Maxent	1755, 1757
MB Quart	1868
Megatron	0178, 0145
Memorex	0463, 0178, 0154, 0150, 1570, 1665, 1670, 1785, 1892, 1924, 1927, 1938
MGA	0178, 0145
Midland	0047, 0017, 0051
Mintek	1990
Mitsubishi	1250, 0150, 1797, 0093, 0178
Motorola	0093
MTC	0060, 0056
Multitech	0180
NAD	0156, 1156, 0178, 0056
Naxa	2104, 3154, 3382
NEC	0056, 1398, 1704, 1797, 2293
NetTV	1755
Nexus Electronics	2183
Nikko	0178, 0092
Norcent	1589, 0748, 1365, 1590
Norwood Micro	1286
NTC	0092
NuVision	1657, 2158
Olevia	1610, 1144, 1240
Onwa	0180
Optimus	0250, 0650, 0154, 1913, 1924, 1927
Optonica	0093
Orion	0463, 1463, 1938, 3540



Códigos: TV

Panasonic	1480, 1291, 0250, 0650, 2264, 1927, 1924, 1947, 0051, 1941, 1310, 1271, 1946
PARK	2104
Penney	0156, 0178, 0060, 0047, 0051, 1347
Philco	1394, 0054, 0171, 1271, 1665, 1963
Phillips	1454, 1867, 2372, 1744, 1455, 2374, 2597, 1866, 0690, 0054, 2704, 1394, 0171, 1365, 1944, 1990, 2902
Pioneer	1457, 0679, 1260, 1398
Planer	1589
Polaroid	1523, 1498, 0765, 1276, 1286, 1314, 1326, 1385, 1538, 1687, 1766, 1767, 1769, 2002, 2121
Portland	0451, 0092, 1661
Prima	1753, 1749, 1785
Prism	0051
Proscan	1447, 0047, 1347, 2147, 2183, 2256, 3577
Proton	0178
Proview	1498, 1687
Pulsar	0017
Quasar	0250, 1291, 0650, 0051, 1924, 1927
Radioshack	0178, 0047, 0154, 0180, 0056, 1904
RCA	1447, 2746, 2434, 2932, 2247, 2187, 0047, 1781, 0093, 3577, 3147, 2855, 2002, 1959, 1547, 1385, 1347, 0679, 0051, 1661, 0178, 0154, 0180, 0056
Realistic	1623
RevolutionHD	1623
Runco	0017, 1398
Sampo	1755
Samsung	2051, 0812, 0702, 0060, 1060, 0766, 0814, 1959, 1596, 0650, 0178, 0056
Sansui	0171, 0463, 1463, 1670, 1829, 1904, 1938, 3540, 3564
Sanyo	1142, 0154, 1362, 0054, 0088
Sceptre	0878, 1217, 1360, 1599, 2337, 2506, 2528
Scotch	0178
Scott	0178, 0180
Sears	0156, 0054, 0178, 0047, 0171, 0154, 0056, 1904
Seiki	0178, 2964, 3559, 3560
Seleco	1351
Sens	1865
Sharp	2360, 0818, 0093
Seng Chia	0093
Sherwood	1399, 3061
Sigmac	3423, 3477
Signature	0054
Sole	1623
Sony	0810, 0000, 0834, 130, 1685, 1904
Soundesign	0178, 0180
Soyo	1831
Spectroniq	1498, 1687
Squareview	0171
SSS	0180
Starlite	0180
SunBriteTV	1610, 2337, 2528, 2935
Superscan	0864, 0093, 1944
Supersonic	1753, 2104, 3154, 3593
Supreme	0000
SVA	0748, 1963
Symphonic	1394, 0171, 0180, 1904, 1913, 1944
Syntax	1610, 1144, 1240
Tandy	0093
Tatung	1756, 1286
TCL	2434, 3183
Technics	0250, 0051
Techwood	0051, 0056
Teknika	0054, 0060, 0180, 0150, 0092, 0056
Telefunken	0702, 0056
ThomasAmerica	1904
TMM	0178, 0056

Telefunken	0702, 0056
ThomasAmerica	1904
TMM	0178, 0056
TNCI	0017
Toshiba	1524, 1656, 2724, 0156, 1156, 0822, 1256, 2006, 0060, 0154, 1265, 2684, 1959, 1945, 1704, 0650, 1369
TruTech	1665, 1723, 2066
TVS	0463
US Logic	1286
Venturer	1865, 1868
Victor	0053
Vidikron	0054, 1398
Vidtech	0178
Viewsonic	2087, 2014, 2049, 0864, 1755, 1564, 0885, 1330, 1365, 1542, 1578, 1627, 2277, 3706
Viore	1684, 2104, 2352, 2094, 3118, 3382
VisionQuest	3380
Vivitek	1369
Vizio	1758, 3758, 2757, 3358, 2512, 1756, 0864, 0885
Wards	0156, 1156, 0054, 0000, 0178, 0060, 0047, 0154, 0017, 0051, 0180, 0056, 1347
Waycon	0156
Westinghouse	1712, 3579, 0885, 3382, 1300, 1577, 3094, 3470, 0889, 1282, 2293, 0451, 1217
White Westinghouse	0463, 1661
Wyse	1365
Zenith	1423, 0017, 2358, 2731, 0000, 0178, 0047, 0463, 1265, 1145, 0145, 0092, 1661, 1365, 1904

Codes: Blu-ray

Anthem	2820
Cambridge Audio	2808
Denon	2758, 2748
Harman/Kardon	2927, 3228
Insignia	0675, 2428, 2596
Integra	2147
JVC	2865, 2855

LG	0741, 1602
Magnavox	0675
Marantz	2414
Memorex	2331
NAD	2572
Olevia	2331
Onkyo	2147, 2562



Códigos: Blu-ray

Panasonic	1641, 3641
Philips	2084, 2434
Pioneer	0142, 2442, 2854
Samsung	0199
NAD	2250
Sony	1516, 0772
Sylvania	0675

Toshiba	2705, 3157
Viore	2553
Vizio	2563
Yamaha	2298



## Step2a

## Alternative Setup Method: Code Search

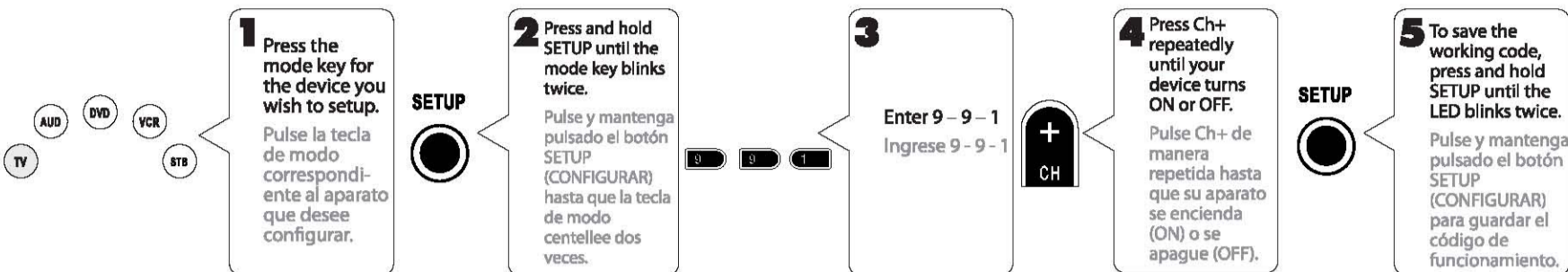
MUG66950\_A01

### Paso2a

### Método de configuración alternativo: Búsqueda de códigos

NOTE: Use this method only if you cannot find a working code using steps 2 and 3.

NOTA: Utilice este método solamente si no puede encontrar un código de funcionamiento utilizando los pasos 2 y 3.

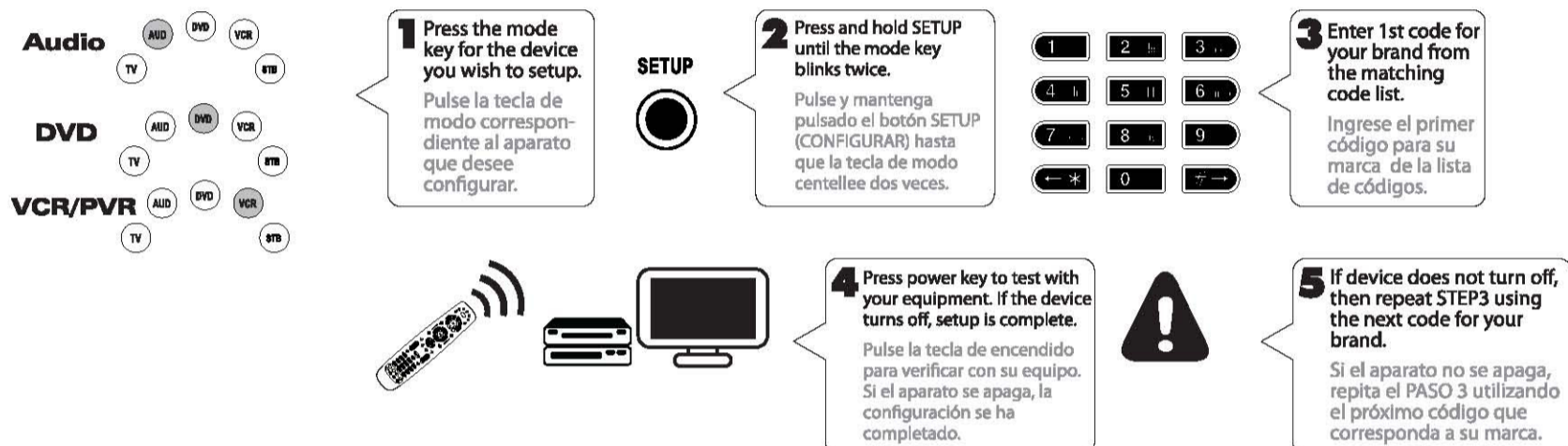


## Step3

## Setup Control of Other Equipment

### Paso3

### Configuración del control de otros equipos



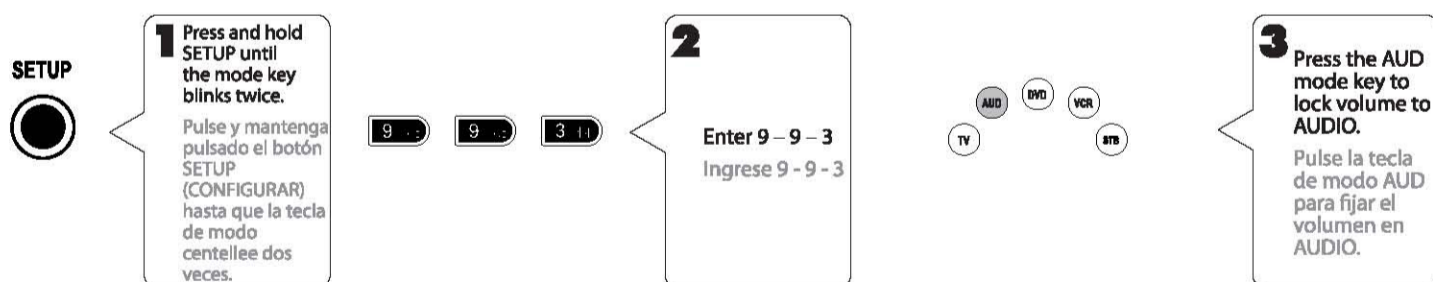
## Step4

## Locking Volume Controls to Audio Device

### Paso4

### Bloqueo de los controles de volumen con ajuste en dispositivo de audio

NOTE: Volume Control defaults to TV. Perform this step only if you wish to use an AUDIO receiver, Amp, or home theater surround system for Volume Control when watching cable. El Control de Volumen está predeterminado para TV. Realice este paso solamente si desea utilizar un receptor de AUDIO, un amplificador o un sistema de "home theater" con sonido envolvente para control de volumen al ver cable.



## TROUBLESHOOTING

## RESOLUCIÓN DE PROBLEMAS

Problem: Mode key does not blink when a key is pressed.  
Solution: Replace batteries.

Problem: Mode key blinks, but remote does not control my equipment.  
Solution: Press correct mode key and point remote at equipment you need to control.

Problem: Tried all codes for my brand of device and none work.  
Solution: Try CODE SEARCH (STEP 2a) method or go to [www.urcsupport.com](http://www.urcsupport.com) for model-based search.

Problem: I want to switch VOLUME LOCK from AUD to TV control.  
Solution: Follow STEP 4, but press the TV mode key instead of AUD mode key.

Problem: My TV power turns off when my cable power turns on.  
Solution: Manually press the power button on the front of the cable box or your TV to get back in sync.

Problema: La tecla de Modo no centellea al pulsar una tecla.  
Solución: Reemplace las pilas.

Problema: La tecla de Modo centellea, pero el control remoto no controla mi equipo.  
Solución: Pulse la tecla de modo correcta y apunte el control remoto al equipo que necesita controlar.

Problema: Probé con todos los códigos que corresponden a mi marca de aparato y ninguno funciona.  
Solución: Intente con el método BÚSQUEDA DE CÓDIGOS (PASO 2A) o visite la página [www.urcsupport.com](http://www.urcsupport.com).

Problema: Deseo cambiar el BLOQUEO DE VOLUMEN pasando de control de AUDIO a control de TV.  
Solución: Siga el PASO 4, pero pulse la tecla de modo TV en lugar de la tecla de modo AUD.

Problema: Mi televisor se apaga al encenderse la televisión por cable.  
Solución: Pulse manualmente el botón de encendido del frente del receptor de televisión por cable o de su televisor para lograr sincronización nuevamente.



## Codes: DVD Players



## Codigos: Reproductores de DVD

Accurian	0675, 1416	Kenwood	0490, 0534
Anthem	2820	KLH	0717, 1020, 1149
Apex Digital	0672, 0717, 0755, 0794, 0797, 1004, 1020 1056, 1061	Lennox	1127
Arigo	1023	Lexicon	2454
Audio Authority	2555	LG	0741, 1602
Audiovox	0717	LiteOn	1058, 1158, 1416, 1738
B&K	0655	Loewe	0511
BBK	1224	Magnavox	0539, 0503, 0675, 0646, 1345, 1506
Bel Canto Design	1571	Marantz	0529, 2414, 2481, 3444
Blaupunkt	0717	Emerson	0675, 2213
Blue Parade	0571	Fisher	0670
Broksonic	0695	Funai	0675
California Audio Labs	0490	Gateway	1158, 3228
Cambridge Audio	2808	GE	0522, 0717
Cinea	0831	GFM	0675
CineVision	0833	Go Video	1075, 0741, 0744, 0833, 1044, 1158
Citizen	2116	Goldstar	0741
Coby	2492, 0778, 0852, 1086, 1107, 1165, 1351	GPX	2235
Craig	0831	Greenhill	0717
Curtis	2235, 3401, 3403	Grundig	0539, 0705
CyberHome	0816, 1023, 1129, 1502	Harmon/Kardon	0582, 0702, 1229, 2927, 3228
Daewoo	0705, 0833, 1234, 1242	Hello Kitty	0831
Denon	2258, 1634, 2748, 0490	Hitachi	0573, 0664
DigitalMax	1738	Hiteker	1500, 1588
Digix	3850	Initial	0717
Disney	0675, 1270, 3246	Insignia	0675, 0741, 2596, 2095, 2428
Dynex	2596	Integra	2147, 0627, 0571, 1769, 1634
Electrohome	2116	Irradio	0646
		JBL	0702

JVC	1164, 0623, 1602, 0558, 0867, 1275, 2855 3025, 2365	RE-BL	2555
McIntosh	1533, 1273	Rotel	0623
Memorex	0831, 1270, 2213, 2331, 3153	Samsung	0199, 0573, 2069, 1075, 2369, 0490, 1044 1470, 1573, 2113, 2269, 2489, 2556, 3492
Messiah Entertainment	2396	Sanyo	0670, 0873
Microsoft	0522, 2083	Schneider	0646
Mintek	0717	Sensory Science	1158
Mitsubishi	1521	Sharp	0675, 2250, 0630, 1419
NAD	0741	Sherwood	1043, 3052, 3925
Naxa	2235	Shinsonic	0533
Nesa	0717	Sony	1516, 1633, 1533, 0533, 1070, 0864, 0772 1033, 1536, 1540
Norcent	1003, 1107	Sylvania	0675
Nyko	2340	Symphonic	0675
Ölevia	2331	Technics	0490, 0703
Onkyo	2147, 1627, 0627, 0503, 1769, 2215, 2562	Theta Digma	0571
Oppo	0575, 1224, 2545, 2185	Tivo	1503
Panasonic	1641, 0490, 3641, 1579, 0503, 0703, 1762	Toshiba	0503, 2705, 3157, 2277, 1769, 1154, 1503 1510, 1588, 1608
Philco	0675	Urban Concepts	0503
Philips	2056, 0529, 2434, 2084, 0503, 0675, 0646 1158, 1267, 1340, 1354, 1506	Viore	2553
Pioneer	0142, 2442, 1571, 0571, 0525, 0631, 1512 2845	Vdo	1226, 2563
Polaroid	1020, 1061, 1086	WB Electronics	2555
Polk Audio	0539	Xbox	0522, 2083
Presdian	0675, 1738	Yamaha	0490, 2298, 0539, 0497, 0646, 0545, 0817 1354, 1416, 3995
Pro Vision	0778	Zenith	0503, 0741, 0869
Proceed	0672		
Proscan	0522		
RCA	0522, 0571, 1769, 0717, 1500, 2213, 2587 2919		

## Codes: VCRs and PVRs



## Codigos: Aparatos de Video

Accurian	0000	GFM	1593
Admiral	0048	Goldstar	0037, 1237
Adventura	0000	Gradiente	0000
Aiwa	0037, 0000	Harley Davidson	0000
Allegro	0039	Harmon/Kardon	0081
American High	0035	Headquarter	0046
Audiovox	0037	Hitachi	0000, 0042, 0593
Calix	0037	Hughes Network System	0042
Canon	0035	Humax	0739
Carver	0081	Instant Replay	0035
Citizen	0037	JVC	0067
Craig	0037	KEC	0037
Crosley	0081, 0000	Kenwood	0067
Curtis Mathis	0060, 0035, 0162	Kodak	0035, 0037
Daewoo	0045	Lloyd's	0000
Denon	0042	LXI	0037
DirecTV	0739	Magnasonic	0593
Durabrand	0039	Magnavox	0035, 0039, 0081, 0000, 0593, 1593
Dynatech	0000	Marantz	0035, 0081
Electrohome	0037, 0043	Marta	0037
Electroponic	0037	Matsuhita	0035, 0162
Emerex	0032	MEI	0035
Emerson	0037, 0000, 0043, 0593, 1593	Memorex	0035, 0162, 0037, 0048, 0000, 0046, 1237
Fuji	0035, 0043	MGA	0043
Funai	0000, 0593, 1593	Minolta	0042
Garrard	0000	Mitsubishi	0067, 0043
GE	0060, 0035, 0202	Motorola	0035

MTC	0067	Sansky	0048, 0039
Multitech	0000	Sansui	0000, 0067
NEC	0067	Sanyo	0046
Nikko	0037	Scott	0045, 0043
Olympus	0035	Sears	0035, 0037, 0000, 0042, 0636
Optimus	1062, 0162, 0037, 0048, 0593	Sharp	0048, 0848
Panasonic	1062, 0035, 0162, 0616	Signature	0035
Penney	0035, 0037, 0042, 1237	Sonic Blue	0616
Pentax	0042	Sony	1232, 0032, 0035, 0033, 0000, 0636
Philco	0035	STS	0042
Philips	0739, 0035, 0081	Sylvania	0035, 0081, 0000, 0043, 0593, 1593
Pilot	0037	Symphonic	0000, 0593, 1593
Pioneer	0067	Tashiko	0037
Polk Audio	0081	Teac	0000
Presdian	1593	Technics	0035, 0162
Proscan	0060, 0202	Teknika	0035, 0037, 0000
Pulsar	0039	Thomas America	0000
Quarter	0046	Tivo	0739, 0636
Quasar	0035, 0162	Toshiba	0045, 0043
RadioShack	0000	Television	0037
Radix/Randez	0037	Vector	0045
RCA	0060, 0035, 0042, 0202	Video Concepts	0045
Realistic	0035, 0037, 0038, 0000, 0046	Video Magic	0037
ReplayTV	0616	Villian	0000
Runco	0039	XR-100	0035, 0000
Samsung	0045	Zenith	0037, 0039, 0033, 0000

## Codes: Audio Receivers and Amps



## Codigos: Audio Receptores

Aiwa	0158, 0189, 0121, 1089, 1641	Kenwood	1313, 1570, 1293, 0186
Altec Lansing	2595	Klipsch	3092
AMC	1077	LG	2197, 2676, 2284, 1293
Anam	1609	Linn	0189
Apex Digital	1774	Magnavox	1189, 1269, 0189, 1089, 1831
Audiotronic	1189, 0189	Marantz	1189, 1269, 0189, 1089, 1289, 2114
Bose	1933, 1629, 1229, 1253, 1841	McIntosh	1289
Carver	1189, 0189, 0121, 1089	Micromega	1189
Coby	1263, 1389, 2689, 2748	Musiomagic	1089
Denon	2857, 1360, 1142, 2247, 2279, 2516, 2820 3001, 3347, 3380	Myryad	1189
Dynex	2971	Nakamichi	1313
Fisher	1801	NexTech	1751
Garrard	0463	Norcent	1389, 1751
Gateway	1517	Nova	1389
Glory Horse	1263	Denon	1805, 1320, 2503, 2730, 0135, 1531, 2451
GPX	3214	Optimus	1023, 0186
Harmon/Kardon	2241, 1304, 2443, 0110, 0189, 0891, 1306 2670, 3418	Panasonic	2967, 2452, 1633, 1275, 1308, 1518, 1676 3309, 3055, 2745, 2221, 2105, 1764, 1763 1548, 1316, 1288
Hitachi	1801	Philips	1189, 1269, 2459, 2311, 0189, 1989, 1266 1831
iLive	2013	Pioneer	1935, 1023, 1123, 1384, 2612
Insignia	1030, 1077, 1751, 1893, 2126, 2169, 2175 2472, 2474, 2929, 2966	Polk Audio	0189, 1289, 2244, 2270
Integra	1805, 1320, 2503, 2730, 0135	Proscan	1254
iSymphony	2442	RadioShack	1263
JBL	2241, 0110, 1306		
Coby	1676, 2239, 1374, 3115, 2331, 0074, 1263 1495, 1871, 2040		

RCA	1609, 1023, 1254, 0054, 1123, 2041, 2426 2611, 2655, 2719, 3281, 3297	Sansui	0189, 1089
Rio	1869	Sanyo	1469, 1801
Samsung	1868, 2809, 1295, 3154, 2137, 1304, 1500 2713	Sharp	0186
Sansui	0189, 1089	Sharper Image	1263
Sanyo	1469, 1801	Sherwood	1077, 1517, 1653, 1905, 2169
Sharp	0186	Sonic Blue	1869
Sharper Image	1263	Sony	1622, 1759, 1758, 2172, 1822, 2475, 2522, 1058, 1441, 1258, 1158, 1858, 0158, 1658 2216, 1558, 2671, 3257, 3372, 3456
Sherwood	1077, 1517, 1653, 1905, 2169	Stereophonics	1023
Sonic Blue	1869	Sunfire	1313
Sony	1622, 1759, 1758, 2172, 1822, 2475, 2522, 1058, 1441, 1258, 1158, 1858, 0158, 1658 2216, 1558, 2671, 3257, 3372, 3456	Teac	0463
		Technics	1633, 1308, 1518
		Thorens	1189
		Toshiba	1123, 1788
		Victor	0074
		Wards	2061, 2467, 0376, 3030, 0176, 1815, 1276 1375, 1376, 2455, 0186, 3267, 3270, 3313 3580, 3626
		Zenith	2197, 1293, 1869

## Codes: Audio Receivers / Amps Códigos: Audio Receptores / Amps

Anthem	2220
Classe	1915
Denon	2134, 2706
Halco	1934
Harmon/Kardon	3045,
Krell	2463
Marantz	2138, 2463
Parasound	1934

## Codes: Audio / Accessory

## Códigos: Audio / Accesorio

Acoustic Research	2226	Roku	3661
Altec Lansing	2251	Samsung	2660
Apple	1115	Sharp	3097
Definitive Technology	3645	Sony	2610
Denon	2502	SpeakerCraft	3661
Dynavox	3231	Toshiba	3627
Haier	3516	VIZIO	2454, 2695
Harman/Kardon	3517	Yamaha	2021,
iLive	3175	ZVOX	2332, 2334
Jamo	2228		
JBL	3535		
JVC	3049		
LG	3217		
Martin Logan	3526		
Onkyo	3326		
Panasonic	3409		
Philips	2675		
Polk Audio	2228, 3429		
Profficient	3661		

JBL	3535
JVC	3049
LG	3217
Martin Logan	3526
Onkyo	3326
Panasonic	3409
Philips	2675, 3282
Pinnacle Speakers	3728, 3774
Polk Audio	3429
Profficient	3661
Samsung	2660
Sharp	3097
Sony	2610
SpeakerCraft	3661
Toshiba	3627
VIZIO	2454, 2695
Yamaha	2458, 2021
ZVOX	2332, 2334